

**Описание местоположения границ публичного сервитута
(схема прохождения публичного сервитута)**

Площадь испрашиваемого публичного сервитута устанавливается на территории кадастровых кварталов 38:27:020023, 38:27:020097, 38:27:020011, 38:27:020025, 38:27:020008, 38:27:020105, 38:27:020096, 38:27:020007, 38:27:020205, 38:27:020017, 38:27:020201, 38:27:020017, 38:27:020401, 38:27:020095, 38:27:020101, 38:27:020016, 38:27:000133, 38:27:000394, 38:27:000302 и земельных участков с кадастровыми номерами 38:27:000302:554, 38:27:000394:1, 38:27:000133:779, 38:27:000000:3064, 38:27:000133:175, 38:27:000000:3002, 38:27:020007:1804, 38:27:000000:4487, 38:27:000000:4477, 38:27:000000:4144, 38:27:000000:4485, 38:27:020201:10884, 38:27:020007:521, 38:27:000000:4505, 38:27:000000:3267, 38:27:000000:3203, 38:27:020201:10772, 38:27:020201:10883, 38:27:000000:4178, 38:27:000000:3291, 38:27:000000:4534, 38:27:000000:4530, 38:27:020201:13373, 38:27:020201:13371, 38:27:000000:4533, 38:27:000000:4529, 38:27:000000:4531, 38:27:000000:4526, 38:27:020007:237, 38:27:020007:2926, 38:27:020007:2300, 38:27:020096:1, 38:27:000000:4537, 38:27:000000:4484, 38:27:000000:3290, 38:27:000000:677, 38:27:000000:4163, 38:27:000000:4565, 38:27:020007:2247, 38:27:020007:3703, 38:27:020007:1609, 38:27:000000:3290, 38:27:020105:3148, 38:27:020105:3104, 38:27:020105:3115, 38:27:020105:3111, 38:27:020105:3116, 38:27:020105:3107, 38:27:000000:4163, 38:27:000000:4566, 38:27:020105:2449, 38:27:020105:3143, 38:27:020105:3149, 38:27:000000:4127, 38:27:020008:950, 38:27:020008:954, 38:27:020008:955, 38:27:020008:959, 38:27:020008:957, 38:27:020025:162, 38:27:020025:675, 38:27:020025:670, 38:27:020025:673, 38:27:020025:205, 38:27:020025:674, 38:27:020097:2 площадью 200 554 кв.м.

Обозначение характерных точек границ	Координаты, м	
	X	Y
1	2	3
1	372416.560	3312890.060
2	372416.630	3312899.070
3	372408.900	3312891.110
4	372338.800	3312595.150
5	372371.020	3312542.210
6	372369.070	3312541.540
7	372389.510	3312507.910
8	372392.440	3312507.040
9	372395.650	3312501.750
10	372469.110	3312484.290
11	372469.180	3312484.270
12	372536.770	3312463.310
13	372585.440	3312444.400
14	372644.720	3312428.890
15	372695.400	3312430.700
16	372792.460	3312455.620

1	2	3
17	372810.700	3312458.840
18	372841.850	3312464.350
19	372849.150	3312467.020
20	372884.350	3312480.120
21	372885.510	3312477.170
22	372900.720	3312438.500
23	372902.390	3312434.040
24	372934.600	3312443.210
25	373060.100	3312474.090
26	373064.650	3312475.190
27	373069.050	3312476.270
28	373070.310	3312470.670
29	373074.070	3312471.070
30	373139.690	3312478.490
31	373180.690	3312482.430
32	373239.840	3312480.450
33	373307.470	3312479.370
34	373317.380	3312481.580
35	373385.270	3312496.650
36	373429.820	3312547.240
37	373431.620	3312547.090
38	373447.680	3312545.740
39	373487.900	3312542.370
40	373512.370	3312537.800
41	373536.820	3312533.150
42	373614.180	3312518.440
43	373625.990	3312525.650
44	373663.920	3312548.780
45	373724.820	3312587.930
46	373759.750	3312612.220
47	373775.420	3312623.110
48	373831.480	3312657.830
49	373859.600	3312675.720
50	373895.790	3312699.430
51	373912.120	3312709.750
52	373938.290	3312725.920
53	373961.620	3312740.710
54	373986.770	3312756.310
55	374001.810	3312772.100
56	374039.910	3312796.450
57	374124.390	3312850.450
58	374136.630	3312858.280
59	374198.190	3312897.620
60	374308.390	3312902.620
61	374357.880	3312881.540
62	374367.610	3312880.890
63	374379.670	3312874.660
64	374394.620	3312855.000
65	374431.170	3312776.320
66	374499.190	3312626.440
67	374560.620	3312538.250
68	374804.290	3312188.440
69	374987.670	3312305.430

1	2	3
70	375072.410	3312350.670
71	375136.890	3312286.730
72	375161.360	3312253.360
73	375165.140	3312248.200
74	375183.260	3312227.100
75	375197.820	3312206.420
76	375212.500	3312185.030
77	375225.850	3312165.640
78	375260.220	3312118.500
79	375287.910	3312078.730
80	375292.730	3312071.810
81	375316.100	3312039.710
82	375332.290	3312017.470
83	375360.200	3311976.740
84	375374.940	3311955.780
85	375393.720	3311930.760
86	375457.320	3311975.580
87	375473.130	3311983.940
88	375495.700	3311997.150
89	375498.730	3311999.050
90	375567.680	3312038.250
91	375653.070	3312071.820
92	375654.250	3312072.730
93	375660.660	3312077.060
94	375695.970	3312099.930
95	375725.350	3312132.500
96	375751.570	3312161.560
97	375761.050	3312172.070
98	375902.080	3312020.330
99	375917.560	3312005.550
100	375913.900	3312001.630
101	375918.250	3311997.510
102	375921.910	3312001.420
103	375930.160	3311993.520
104	375967.620	3312033.120
105	375998.770	3312072.470
106	376045.970	3312134.400
107	376119.560	3312224.650
108	376109.470	3312233.920
109	376108.860	3312233.220
110	376094.260	3312246.390
111	376088.290	3312251.720
112	376068.430	3312269.930
113	376067.940	3312270.380
114	376032.060	3312303.840
115	376013.580	3312321.070
116	375998.110	3312335.140
117	376179.370	3312510.980
118	376179.100	3312511.530
119	376179.180	3312511.710
120	376180.370	3312511.680
121	376189.240	3312514.830
122	376190.960	3312512.770

1	2	3
123	376195.610	3312516.020
124	376193.390	3312519.060
125	376277.140	3312580.980
126	376306.450	3312605.400
127	376337.010	3312631.030
128	376366.940	3312647.220
129	376476.240	3312708.320
130	376519.400	3312732.280
131	376625.430	3312800.350
132	376631.900	3312806.320
133	376650.030	3312826.890
134	376656.990	3312839.220
135	376657.890	3312843.420
136	376637.600	3312924.310
137	376630.160	3312971.910
138	376636.760	3312990.310
139	376640.710	3312988.780
140	376642.960	3312994.960
141	376638.990	3312996.550
142	376643.770	3313010.060
143	376482.160	3313088.580
144	376487.970	3313109.150
145	376490.120	3313121.930
146	376447.360	3313281.490
147	376450.250	3313288.550
148	376458.390	3313307.980
149	376463.850	3313317.530
150	376483.580	3313352.870
151	376405.510	3313415.700
152	376407.300	3313417.530
153	376390.480	3313428.970
154	376225.070	3313576.700
155	376187.820	3313572.680
156	376185.520	3313569.910
157	376183.170	3313572.340
158	376182.420	3313572.290
159	376125.630	3313630.670
160	376116.690	3313649.120
161	376116.000	3313662.000
162	376093.820	3313748.710
163	376036.010	3313801.630
164	376017.200	3313818.860
165	376009.250	3313826.140
166	376098.130	3314034.310
167	376126.820	3314068.340
168	376225.060	3314305.340
169	376279.370	3314435.310
170	376345.000	3314598.900
171	376415.270	3314772.560
172	376458.020	3314877.210
173	376490.450	3315037.890
174	376563.320	3315521.130
175	376644.960	3315603.520

1	2	3
176	376736.580	3315695.990
177	376741.490	3315715.830
178	376752.820	3315761.680
179	376743.610	3315802.860
180	376717.300	3315920.470
181	376669.330	3315933.780
182	376657.870	3315937.390
183	376656.760	3315936.210
184	376656.730	3315936.230
185	376653.110	3315938.880
186	376651.560	3315939.370
187	376650.410	3315937.720
188	376640.940	3315945.920
189	376562.770	3316013.680
190	376516.270	3316054.140
191	376437.040	3316122.560
192	376484.150	3316174.260
193	376494.830	3316189.020
194	376593.140	3316288.660
195	376605.570	3316304.650
196	376646.730	3316375.930
197	376646.080	3316402.430
198	376628.690	3316421.430
199	376585.410	3316467.560
200	376647.830	3316521.720
201	376664.200	3316555.700
202	376733.070	3316592.490
203	376822.550	3316624.740
204	376882.190	3316630.130
205	376888.430	3316629.240
206	376895.320	3316627.210
207	376973.060	3316651.650
208	377017.950	3316662.380
209	377090.010	3316646.190
210	377140.960	3316587.250
211	377268.920	3316508.820
212	377286.700	3316493.560
213	377424.210	3316412.240
214	377431.010	3316422.650
215	377436.910	3316419.100
216	377442.240	3316428.440
217	377436.840	3316431.690
218	377461.300	3316473.050
219	377304.850	3316571.670
220	377301.500	3316570.840
221	377297.060	3316569.460
222	377272.510	3316519.990
223	377148.520	3316598.040
224	377140.170	3316605.800
225	377123.460	3316627.110
226	377119.810	3316634.000
227	377111.340	3316672.090
228	377093.520	3316771.700

1	2	3
229	377060.790	3316964.750
230	377051.060	3317058.510
231	376994.880	3317399.970
232	377011.360	3317412.020
233	376998.330	3317429.930
234	376853.960	3317627.750
235	376763.890	3317748.450
236	376397.420	3318256.290
237	376378.920	3318277.410
238	376401.210	3318294.010
239	376463.060	3318374.890
240	376489.740	3318409.310
241	376536.800	3318474.100
242	376557.930	3318507.590
243	376588.320	3318547.940
244	376668.070	3318650.920
245	376677.360	3318673.100
246	376751.690	3318768.910
247	376818.990	3318841.910
248	376966.420	3319043.990
249	377086.350	3319203.860
250	377167.720	3319311.830
251	377207.830	3319361.430
252	377273.180	3319448.820
253	377282.010	3319460.310
254	377390.480	3319594.780
255	377394.710	3319599.240
256	377395.910	3319599.650
257	377436.130	3319653.930
258	377443.200	3319661.930
259	377458.830	3319673.990
260	377453.940	3319680.330
261	377437.430	3319667.590
262	377389.860	3319603.310
263	377385.420	3319601.250
264	377266.870	3319453.750
265	377071.320	3319196.570
266	376960.000	3319048.750
267	376812.790	3318846.980
268	376754.630	3318783.190
269	376748.640	3318777.020
270	376735.880	3318757.630
271	376717.830	3318733.610
272	376702.540	3318714.500
273	376686.550	3318695.750
274	376669.650	3318674.540
275	376661.120	3318655.010
276	376528.100	3318480.340
277	376490.400	3318423.850
278	376491.420	3318423.330
279	376483.690	3318410.390
280	376480.260	3318409.360
281	376395.550	3318299.770

1	2	3
282	376373.840	3318283.740
283	376302.610	3318379.920
284	376282.230	3318365.610
285	376220.800	3318453.270
286	376271.810	3318489.580
287	375772.280	3319201.710
288	375708.870	3319292.100
289	375258.250	3319934.490
290	374843.360	3320142.020
291	374832.340	3320119.810
292	374783.560	3320143.740
293	374769.240	3320150.770
294	374764.840	3320141.790
295	374779.330	3320134.690
296	374845.700	3320102.170
297	374856.700	3320124.180
298	375251.520	3319926.680
299	375698.070	3319290.070
300	375762.020	3319198.920
301	376257.920	3318491.960
302	376206.910	3318455.660
303	376279.690	3318351.560
304	376296.790	3318363.290
305	376384.970	3318247.920
306	376750.150	3317742.280
307	376764.050	3317723.120
308	376823.040	3317641.890
309	376838.970	3317620.060
310	376919.130	3317513.870
311	376942.930	3317482.320
312	376955.740	3317465.770
313	376996.340	3317412.450
314	376987.110	3317404.500
315	377005.890	3317286.830
316	376992.540	3317285.630
317	376994.400	3317271.920
318	377007.960	3317273.910
319	377044.500	3317044.950
320	377053.030	3316967.810
321	376995.620	3316992.690
322	376984.220	3317006.700
323	376956.320	3317012.450
324	376954.570	3317012.220
325	376948.900	3317013.850
326	376948.820	3317014.000
327	376940.150	3317015.790
328	376850.460	3317053.140
329	376796.540	3316974.590
330	376785.020	3316960.920
331	376780.340	3316964.860
332	376772.260	3316953.360
333	376776.000	3316950.210
334	376713.100	3316875.570

1	2	3
335	376657.530	3316805.270
336	376561.280	3316685.640
337	376451.560	3316555.050
338	376441.020	3316543.700
339	376365.430	3316631.570
340	376356.530	3316635.180
341	376346.410	3316639.290
342	376305.010	3316562.880
343	376193.160	3316428.460
344	376188.500	3316432.330
345	376178.010	3316422.820
346	376185.530	3316416.590
347	376175.670	3316404.520
348	376313.950	3316249.220
349	376333.840	3316224.420
350	376356.800	3316200.350
351	376397.320	3316156.640
352	376423.750	3316125.130
353	376501.340	3316056.050
354	376637.100	3315941.120
355	376646.980	3315932.750
356	376646.770	3315932.440
357	376645.870	3315931.060
358	376666.440	3315924.200
359	376708.850	3315912.430
360	376732.190	3315808.120
361	376742.500	3315762.030
362	376731.900	3315719.050
363	376727.450	3315700.990
364	376634.750	3315607.400
365	376553.900	3315525.780
366	376480.610	3315039.630
367	376448.410	3314880.110
368	376406.000	3314776.320
369	376335.720	3314602.610
370	376270.130	3314439.120
371	376215.820	3314309.180
372	376118.180	3314073.600
373	376089.520	3314039.610
374	375997.270	3313823.550
375	376012.300	3313809.780
376	376031.100	3313792.620
377	376084.870	3313743.350
378	376106.000	3313661.000
379	376110.150	3313586.010
380	376112.170	3313585.730
381	376067.450	3313457.970
382	376051.170	3313418.280
383	376040.130	3313389.510
384	376020.230	3313321.770
385	376014.030	3313305.420
386	375941.570	3313243.540
387	375934.210	3313237.260

1	2	3
388	375929.000	3313230.000
389	375868.590	3313142.940
390	375850.940	3313109.290
391	375815.130	3313109.290
392	375796.360	3313125.300
393	375791.820	3313121.480
394	375792.150	3313120.970
395	375788.470	3313117.650
396	375787.860	3313118.190
397	375465.690	3312848.380
398	375426.870	3312833.050
399	375418.410	3312853.900
400	375406.650	3312883.740
401	375390.360	3312881.300
402	375359.040	3312898.010
403	375333.700	3312903.250
404	375333.120	3312902.500
405	375286.600	3312926.660
406	375270.260	3312934.810
407	375261.530	3312938.540
408	375250.180	3312944.800
409	375226.010	3312925.760
410	375208.640	3312880.110
411	375195.840	3312856.460
412	375188.590	3312861.610
413	375185.220	3312856.700
414	375191.050	3312852.510
415	375165.310	3312826.570
416	375163.360	3312826.210
417	375136.840	3312821.590
418	375118.290	3312808.020
419	375089.240	3312778.250
420	375056.430	3312797.250
421	375008.310	3312811.450
422	374955.180	3312826.060
423	374916.430	3312824.700
424	374787.140	3312873.140
425	374785.330	3312877.210
426	374783.260	3312882.050
427	374653.490	3312963.610
428	374635.070	3312973.590
429	374633.580	3312973.420
430	374633.470	3312973.590
431	374633.930	3312974.200
432	374630.070	3312976.310
433	374619.320	3312982.160
434	374599.110	3312937.980
435	374583.400	3312903.610
436	374567.070	3312880.610
437	374527.270	3312824.120
438	374527.180	3312823.990
439	374523.030	3312814.970
440	374516.670	3312813.340

1	2	3
441	374515.440	3312813.030
442	374473.720	3312802.500
443	374463.440	3312797.050
444	374435.050	3312782.210
445	374399.790	3312858.120
446	374388.480	3312872.960
447	374383.620	3312879.370
448	374369.260	3312886.790
449	374359.300	3312887.460
450	374309.480	3312908.680
451	374196.310	3312903.540
452	374129.940	3312861.110
453	374116.290	3312852.390
454	374036.720	3312801.540
455	373997.960	3312776.760
456	373982.950	3312761.010
457	373958.420	3312745.780
458	373935.050	3312730.790
459	373909.310	3312714.290
460	373885.170	3312698.800
461	373856.400	3312680.800
462	373828.290	3312662.910
463	373772.120	3312628.130
464	373721.480	3312592.920
465	373698.240	3312577.980
466	373660.740	3312553.870
467	373617.610	3312527.560
468	373613.070	3312524.790
469	373494.940	3312547.160
470	373489.160	3312548.260
471	373457.850	3312552.070
472	373455.450	3312550.260
473	373452.120	3312552.470
474	373437.730	3312554.380
475	373426.810	3312555.840
476	373381.970	3312502.060
477	373311.050	3312486.300
478	373306.640	3312485.330
479	373272.180	3312485.320
480	373240.720	3312486.430
481	373231.240	3312486.710
482	373180.560	3312488.440
483	373139.060	3312484.460
484	373074.980	3312477.210
485	373074.900	3312477.520
486	373073.690	3312482.930
487	373020.970	3312471.000
488	372906.310	3312440.540
489	372891.050	3312480.160
490	372887.780	3312487.800
491	372840.280	3312470.160
492	372791.190	3312461.490
493	372694.540	3312436.680

1	2	3
494	372648.950	3312435.040
495	372643.030	3312436.050
496	372612.880	3312441.160
497	372585.380	3312448.320
498	372531.220	3312468.980
499	372470.120	3312487.350
500	372471.000	3312490.240
501	372452.240	3312495.850
502	372401.730	3312507.320
503	372378.790	3312544.860
504	372376.850	3312544.200
505	372345.220	3312596.140
506	372414.430	3312887.910
1	372416.560	3312890.060
#		
507	377422.200	3316420.450
508	377309.970	3316487.700
509	377290.810	3316499.470
510	377276.240	3316515.350
511	377277.530	3316517.910
512	377283.760	3316531.200
513	377292.970	3316551.230
514	377296.950	3316556.370
515	377302.220	3316552.920
516	377306.350	3316560.930
517	377388.540	3316511.100
518	377453.630	3316470.790
519	377453.060	3316469.470
507	377422.200	3316420.450
#		
520	376553.400	3316263.420
521	376472.190	3316178.570
522	376474.590	3316175.610
523	376431.150	3316128.320
524	376426.190	3316133.780
525	376425.840	3316133.380
526	376405.890	3316155.790
527	376406.030	3316155.960
528	376401.750	3316160.700
529	376365.360	3316199.940
530	376344.700	3316221.690
531	376338.360	3316228.380
532	376318.530	3316253.100
533	376183.440	3316404.820
534	376248.890	3316482.200
535	376309.780	3316559.510
536	376349.210	3316631.680
537	376352.270	3316630.440
538	376361.830	3316626.550
539	376440.620	3316534.960
540	376456.100	3316551.110
541	376565.950	3316681.870
542	376662.200	3316801.500

1	2	3
543	376717.770	3316871.800
544	376801.340	3316970.970
545	376811.310	3316983.740
546	376811.420	3316983.680
547	376852.610	3317045.760
548	376938.380	3317010.030
549	376982.450	3317000.940
550	376992.820	3316987.360
551	377053.960	3316960.870
552	377086.250	3316770.700
553	377103.340	3316669.860
554	377105.100	3316651.740
555	377105.790	3316651.800
556	377105.830	3316651.320
557	377105.140	3316651.250
558	377105.930	3316643.100
559	377095.880	3316656.710
560	377020.110	3316669.770
561	376971.900	3316657.560
562	376894.690	3316634.770
563	376893.440	3316634.910
564	376892.040	3316633.380
565	376889.920	3316635.320
507	376881.680	3316637.710
566	376821.970	3316632.760
567	376762.300	3316611.650
568	376658.120	3316560.220
569	376650.660	3316542.250
570	376643.510	3316545.070
571	376640.460	3316536.570
572	376647.170	3316533.790
573	376645.070	3316528.880
574	376571.670	3316472.390
575	376638.810	3316400.140
576	376638.420	3316377.460
577	376603.540	3316316.160
578	376553.400	3316263.420
520	376553.400	3316263.420
	#	
579	375765.080	3312176.540
580	375733.940	3312207.350
581	375713.970	3312226.770
582	375681.530	3312243.430
583	375690.820	3312257.870
584	375692.470	3312259.970
585	375665.280	3312280.620
586	375624.650	3312335.470
587	375618.840	3312336.510
588	375615.410	3312347.940
589	375596.430	3312395.210
590	375582.090	3312432.780
591	375571.250	3312461.190
592	375611.510	3312476.770

1	2	3
593	375685.290	3312466.010
594	375793.450	3312475.820
595	375829.850	3312459.080
596	375856.890	3312431.340
597	375935.640	3312502.600
598	375975.430	3312555.390
599	376053.740	3312616.730
600	376087.990	3312641.370
601	376094.990	3312646.650
602	376096.670	3312644.420
603	376099.600	3312646.730
604	376097.950	3312648.880
605	376162.220	3312697.330
606	376193.900	3312721.080
607	376225.620	3312744.740
608	376257.740	3312768.970
609	376375.570	3312857.070
610	376384.680	3312864.110
611	376519.730	3312964.860
612	376495.640	3312992.710
613	376471.020	3313020.070
614	376469.920	3313022.120
615	376464.490	3313031.460
616	376463.530	3313044.880
617	376473.440	3313074.150
618	376476.860	3313081.610
619	376635.850	3313006.460
620	376622.910	3312972.520
621	376631.700	3312923.150
622	376652.380	3312840.750
623	376651.360	3312837.250
624	376644.600	3312826.920
625	376626.470	3312807.240
626	376516.310	3312737.430
627	376364.050	3312652.480
628	376333.620	3312636.020
629	376302.520	3312609.940
630	376283.190	3312596.660
631	376175.540	3312515.620
632	376127.270	3312469.770
633	375987.020	3312337.110
634	376018.320	3312308.640
635	376111.320	3312224.040
636	376041.260	3312138.110
637	375994.040	3312076.150
638	375963.080	3312037.050
639	375929.950	3312002.020
640	375906.350	3312024.540
579	375765.080	3312176.540
	#	
641	375347.940	3312693.760
642	375282.520	3312767.160
643	375229.630	3312830.550

1	2	3
644	375204.080	3312853.830
645	375218.190	3312887.650
646	375231.010	3312922.030
647	375251.190	3312937.400
648	375257.340	3312934.470
649	375309.220	3312909.750
650	375331.780	3312897.520
651	375357.000	3312892.310
652	375397.580	3312870.070
653	375403.400	3312871.280
654	375423.800	3312825.650
655	375468.730	3312843.470
656	375795.690	3313115.530
657	375804.840	3313104.200
658	375813.470	3313103.290
659	375854.000	3313103.290
660	375873.030	3313140.220
661	375938.680	3313233.180
662	376019.240	3313301.990
663	376048.240	3313394.970
664	376073.070	3313455.850
665	376118.220	3313584.870
666	376120.240	3313584.580
667	376118.070	3313624.110
668	376178.820	3313561.650
669	376221.730	3313566.280
670	376384.430	3313420.990
671	376400.200	3313410.270
672	376466.610	3313347.040
673	376434.760	3313287.920
674	376482.340	3313120.520
675	376480.310	3313107.280
676	376467.860	3313076.370
677	376457.460	3313045.660
678	376458.620	3313029.530
679	376466.040	3313017.760
680	376510.990	3312965.790
681	376049.900	3312621.430
682	375970.850	3312559.280
683	375931.190	3312506.670
684	375860.170	3312442.430
685	375836.420	3312466.620
686	375794.230	3312481.920
687	375685.450	3312472.050
688	375610.880	3312482.930
689	375561.490	3312465.020
690	375591.530	3312393.070
691	375583.710	3312389.660
692	375576.270	3312401.810
693	375559.850	3312417.640
694	375403.990	3312619.750
641	375347.940	3312693.760

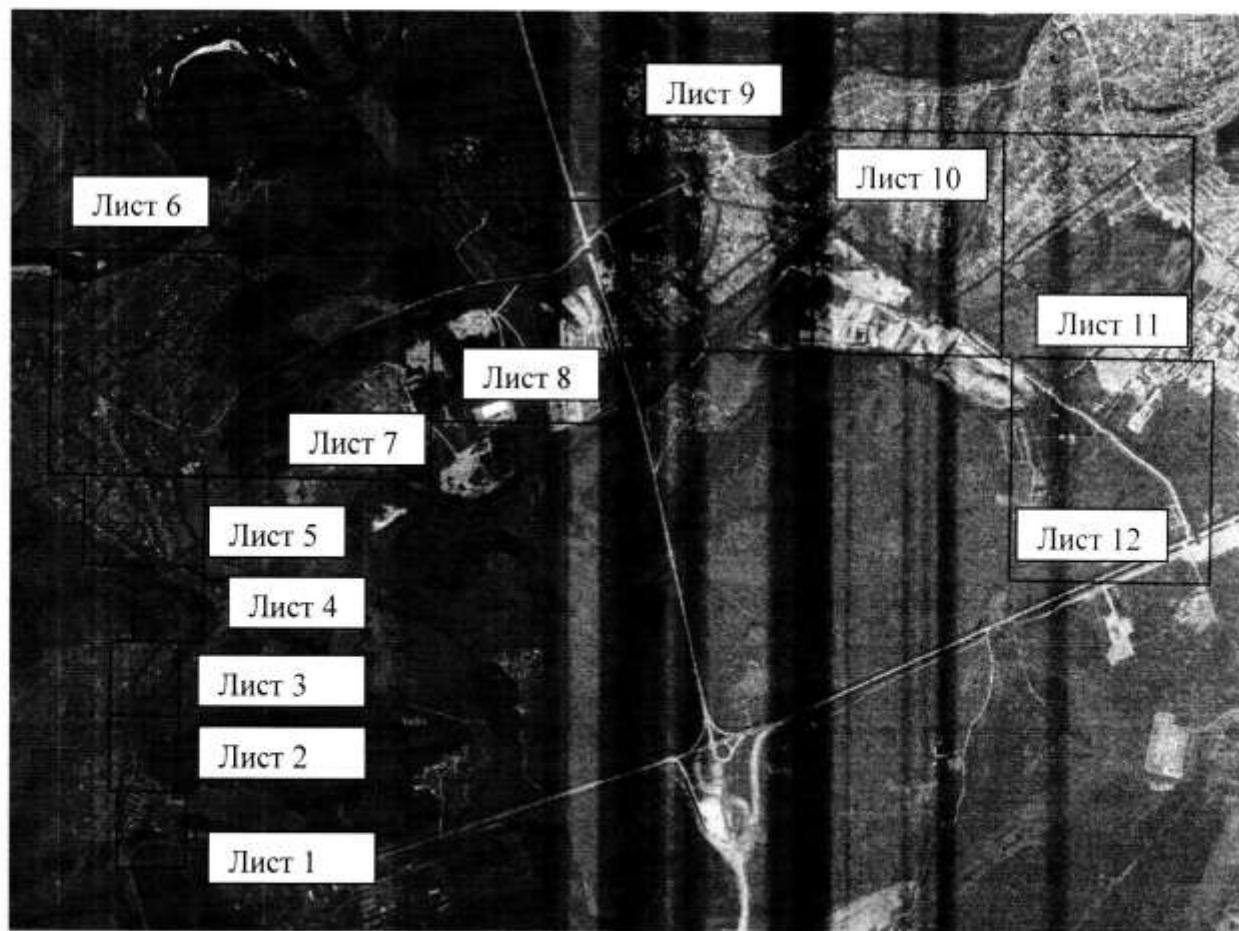
#

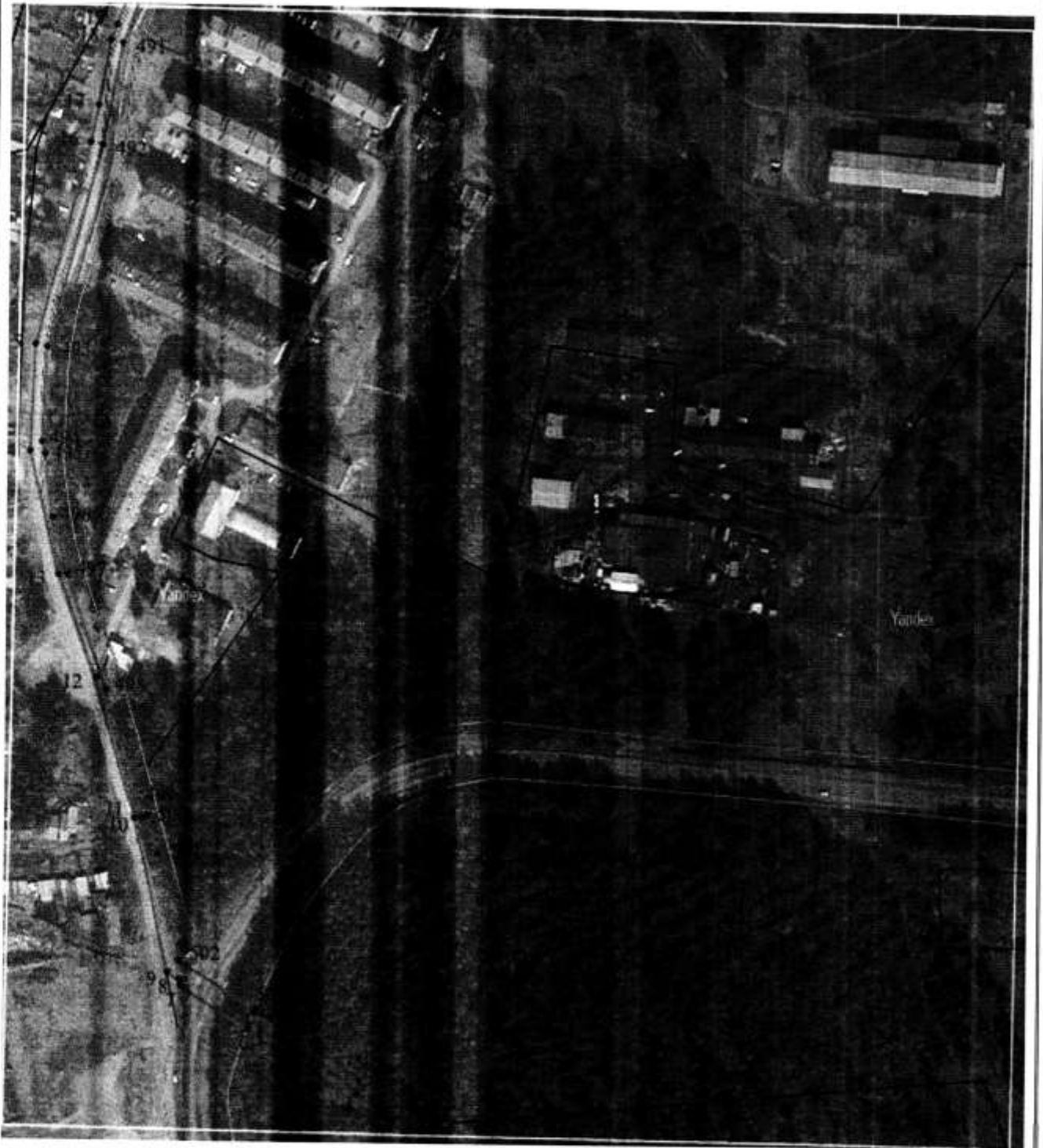
1	2	3
695	374534.150	3312820.370
696	374553.170	3312847.640
697	374589.740	3312900.070
698	374605.050	3312934.890
699	374622.150	3312973.890
700	374650.450	3312958.640
701	374656.730	3312954.490
702	374778.500	3312877.960
703	374782.650	3312868.420
704	374914.330	3312816.880
705	374953.660	3312817.590
706	375006.640	3312805.680
707	375052.880	3312789.160
708	375087.950	3312767.770
709	375122.290	3312802.230
710	375139.210	3312814.530
711	375168.230	3312821.070
712	375192.640	3312843.980
713	375212.230	3312837.000
714	375278.040	3312763.170
715	375343.250	3312690.010
716	375397.170	3312614.860
717	375552.170	3312418.460
718	375581.640	3312379.250
719	375594.280	3312384.440
720	375617.590	3312326.310
721	375657.270	3312272.030
722	375677.440	3312258.720
723	375669.220	3312241.800
724	375674.750	3312239.400
725	375710.460	3312221.810
726	375729.760	3312203.060
727	375755.450	3312177.780
728	375720.600	3312136.060
729	375692.540	3312103.790
730	375650.350	3312077.200
731	375601.000	3312057.390
732	375565.090	3312043.680
733	375492.590	3312002.280
734	375470.100	3311989.120
735	375454.110	3311980.660
736	375396.240	3311939.870
737	375297.800	3312075.020
738	375265.070	3312122.020
739	375231.550	3312167.050
740	375211.830	3312195.920
741	375200.950	3312210.960
742	375194.000	3312221.440
743	375187.300	3312230.620
744	375182.510	3312237.130

1	2	3
745	375169.690	3312252.110
746	375141.450	3312290.650
747	375109.950	3312321.890
748	375066.310	3312366.830
749	374979.860	3312308.430
750	374891.750	3312252.820
751	374806.990	3312197.390
752	374581.010	3312525.150
753	374510.260	3312627.860
754	374486.300	3312669.380
755	374469.490	3312706.410
756	374454.550	3312739.320
757	374437.570	3312776.740
758	374454.770	3312787.020
759	374465.750	3312793.190
760	374475.260	3312798.340
761	374528.030	3312811.590
695	374534.150	3312820.370
695	374534.150	3312820.370
696	374553.170	3312847.640
697	374589.740	3312900.070
698	374605.050	3312934.890
699	374622.150	3312973.890
700	374650.450	3312958.640
701	374656.730	3312954.490
702	374778.500	3312877.960
703	374782.650	3312868.420
704	374914.330	3312816.880
705	374953.660	3312817.590
706	375006.640	3312805.680
707	375052.880	3312789.160
708	375087.950	3312767.770
709	375122.290	3312802.230
710	375139.210	3312814.530
711	375168.230	3312821.070
712	375192.640	3312843.980
713	375212.230	3312837.000
714	375278.040	3312763.170
715	375343.250	3312690.010
716	375397.170	3312614.860
717	375552.170	3312418.460
718	375581.640	3312379.250
719	375594.280	3312384.440
720	375617.590	3312326.310
721	375657.270	3312272.030
722	375677.440	3312258.720
723	375669.220	3312241.800
724	375674.750	3312239.400
725	375710.460	3312221.810
726	375729.760	3312203.060

1	2	3
727	375755.450	3312177.780
728	375720.600	3312136.060
729	375692.540	3312103.790
730	375650.350	3312077.200
731	375601.000	3312057.390
732	375565.090	3312043.680
733	375492.590	3312002.280
734	375470.100	3311989.120
735	375454.110	3311980.660
736	375396.240	3311939.870
737	375297.800	3312075.020
738	375265.070	3312122.020
739	375231.550	3312167.050
740	375211.830	3312195.920
741	375200.950	3312210.960
742	375194.000	3312221.440
743	375187.300	3312230.620
744	375182.510	3312237.130
745	375169.690	3312252.110
746	375141.450	3312290.650
747	375109.950	3312321.890
748	375066.310	3312366.830
749	374979.860	3312308.430
750	374891.750	3312252.820
751	374806.990	3312197.390
752	374581.010	3312525.150
753	374510.260	3312627.860
754	374486.300	3312669.380
755	374469.490	3312706.410
756	374454.550	3312739.320
757	374437.570	3312776.740
758	374454.770	3312787.020
759	374465.750	3312793.190
760	374475.260	3312798.340
761	374528.030	3312811.590
695	374534.150	3312820.370
#		
762	375938.530	3319043.680
763	375892.510	3319109.120
764	375855.700	3319083.230
765	375901.720	3319017.790
762	375938.530	3319043.680




Схема листов

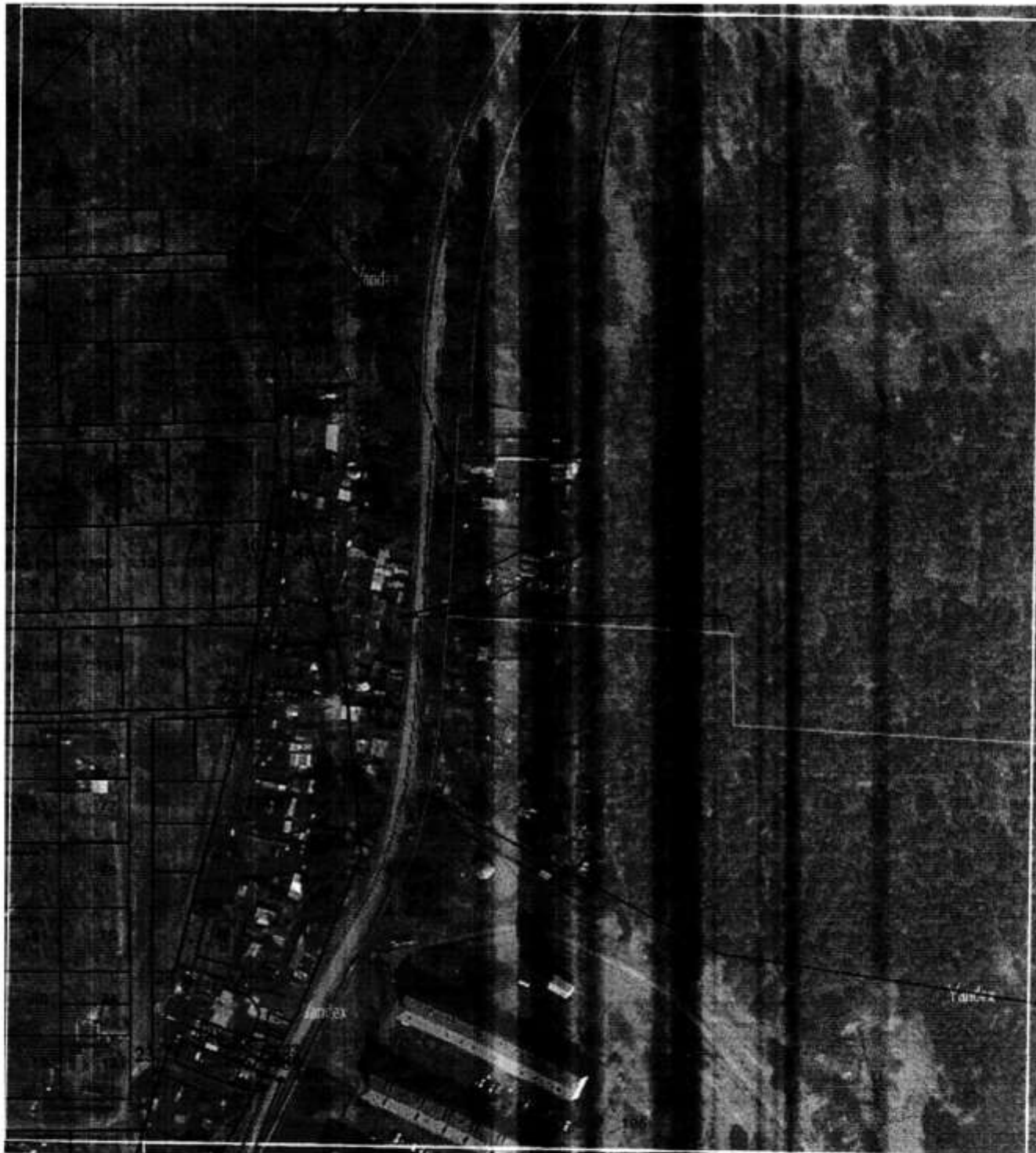




Система координат: МСК-38, зона 3, кадастровый квартал 38:27:000000
Масштаб 1:2000

Условные обозначения:

-  - граница кадастрового квартала,
-  - проектная граница публичного сервитута
-  - граница земельного участка сведения которого внесены в ЕГРН
- 1● - характерная точка границы земельного участка.



Система координат: МСК-38, зона 3, кадастровый квартал 38:27:000000
Масштаб 1:2000

Условные обозначения:

- - граница кадастрового квартала,
- - проектная граница публичного сервитута
- - граница земельного участка сведения которого внесены в ЕГРН
- 1● - характерная точка границы земельного участка.

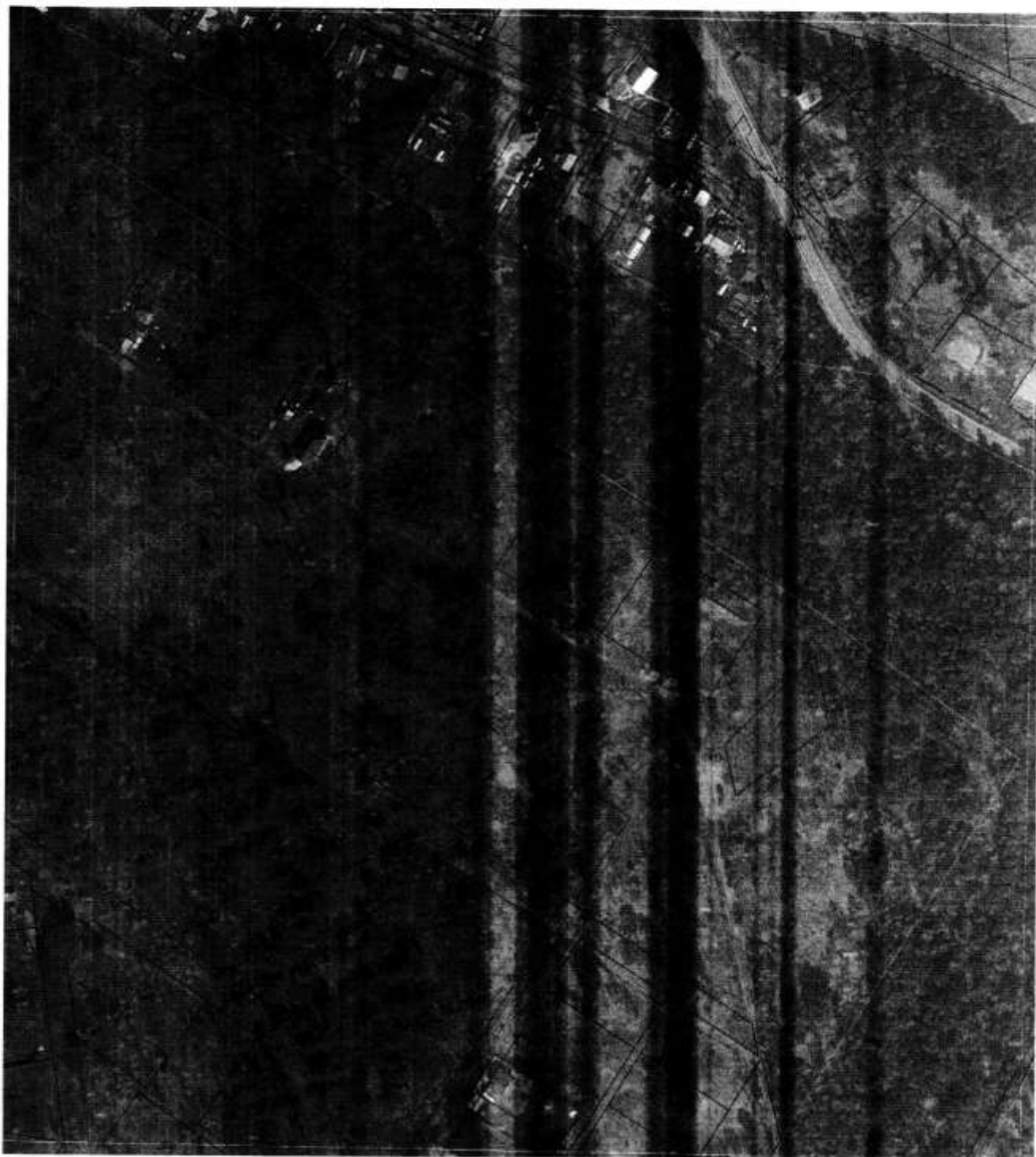


Система координат: МСК-38, зона 3, кадастровый квартал 38:27:000000

Масштаб 1:2000

Условные обозначения:

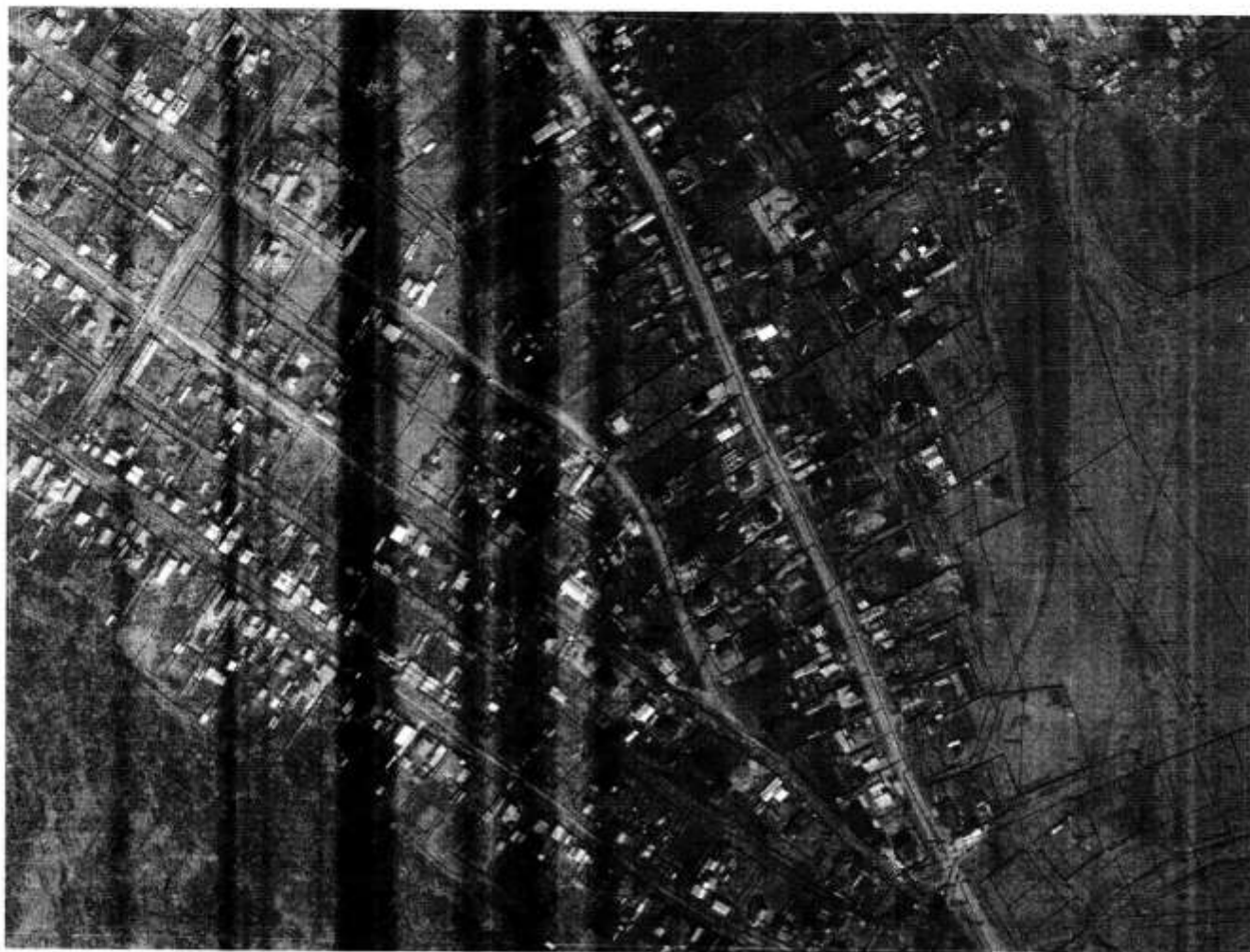
- граница кадастрового квартала,
- проектная граница публичного сервитута
- граница земельного участка сведения которого внесены в ЕГРН
- 1• — характерная точка границы земельного участка.



Система координат: МСК-38, зона 3, кадастровый квартал 38:27:000000
Масштаб 1:2000

Условные обозначения:

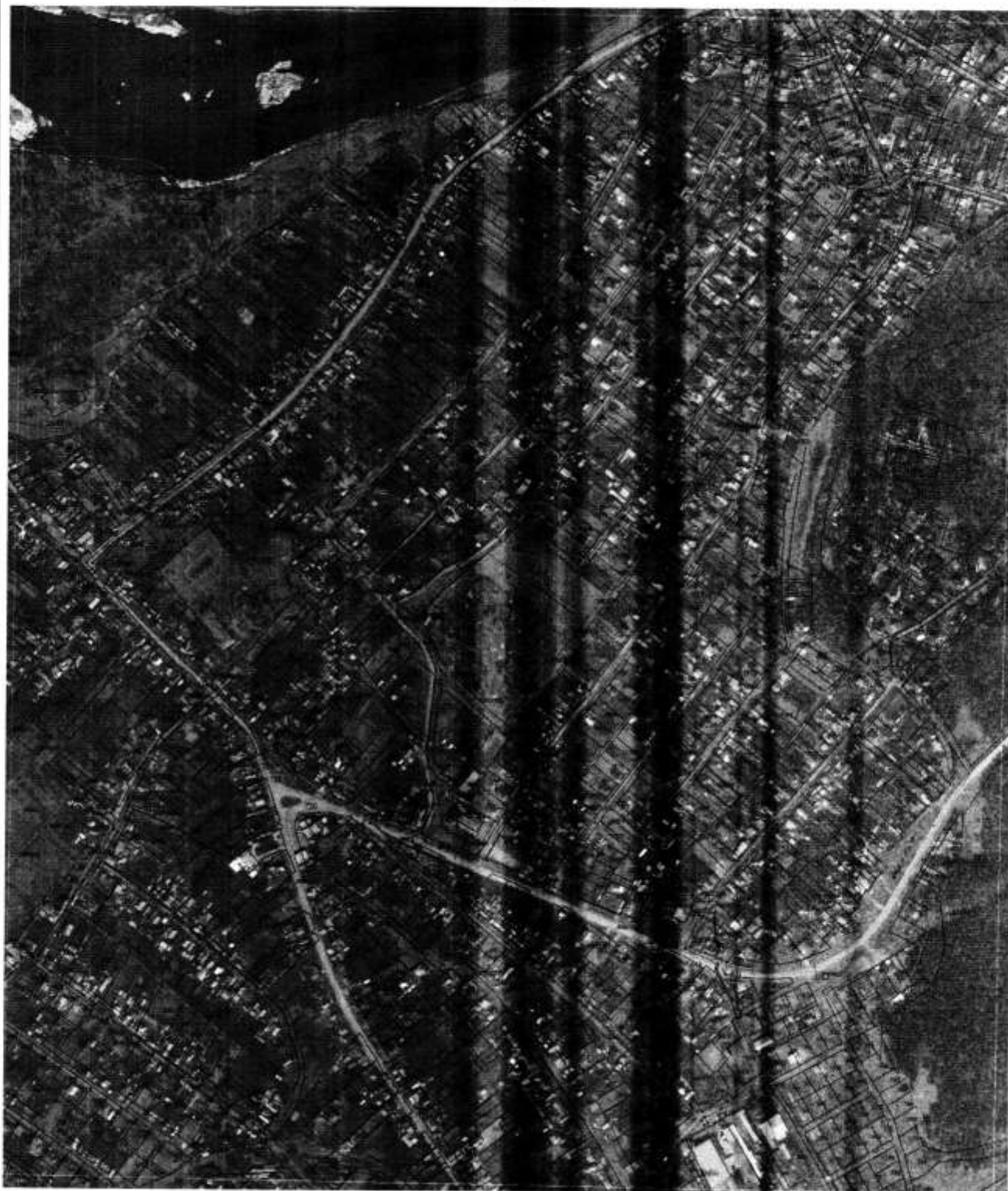
- - граница кадастрового квартала,
- - проектная граница публичного сервитута
- - граница земельного участка сведения которого внесены в ЕГРН
- 1• - характерная точка границы земельного участка.



Система координат: МСК-38, зона 3, кадастровый квартал 38:27:000000
Масштаб 1:2000

Условные обозначения:

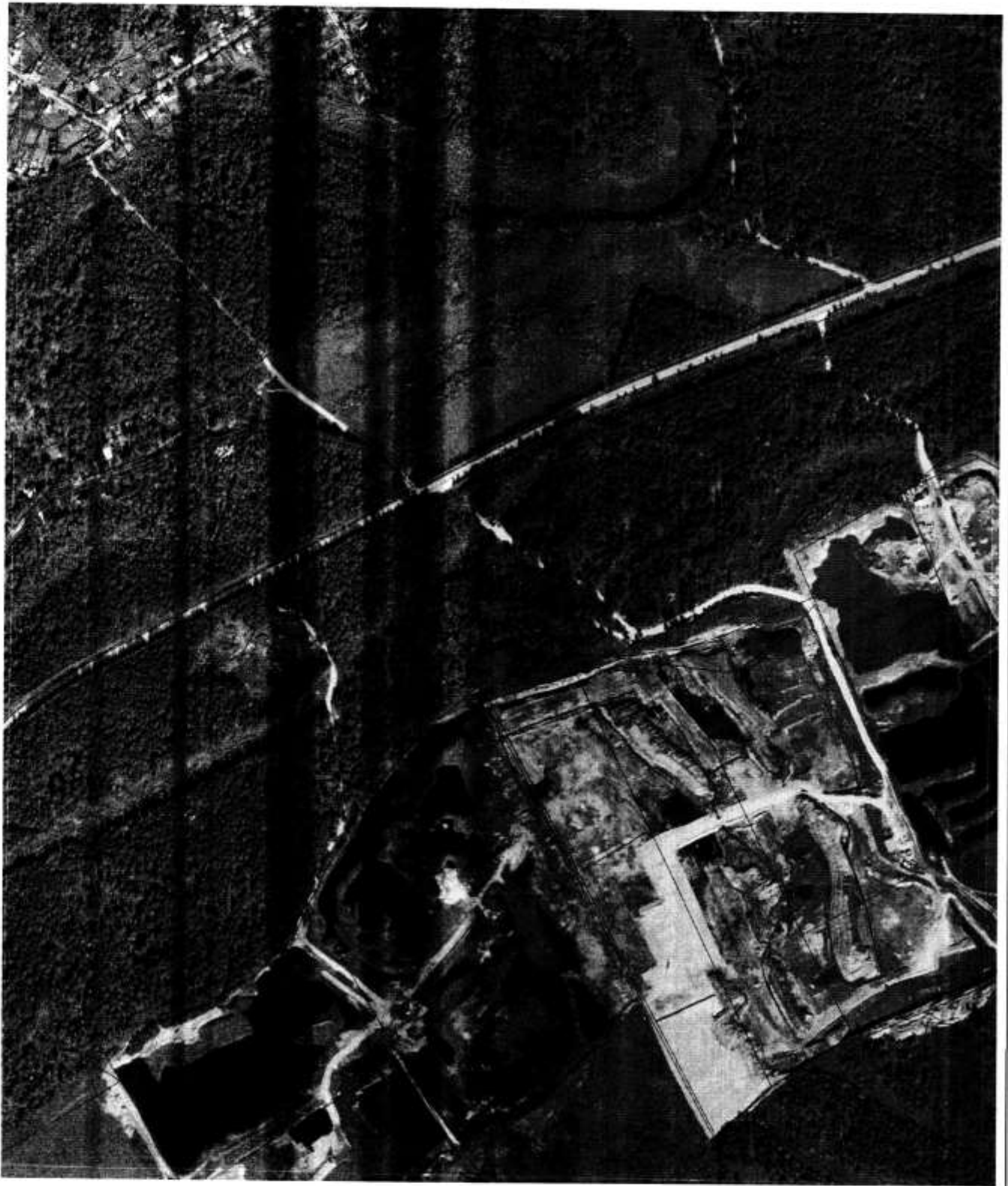
- - граница кадастрового квартала,
- - проектная граница публичного сервитута
- - граница земельного участка сведения которого внесены в ЕГРН
- 1• - характерная точка границы земельного участка.



Система координат: МСК-38, зона 3, кадастровый квартал 38:27:000000
Масштаб 1:5000

Условные обозначения:

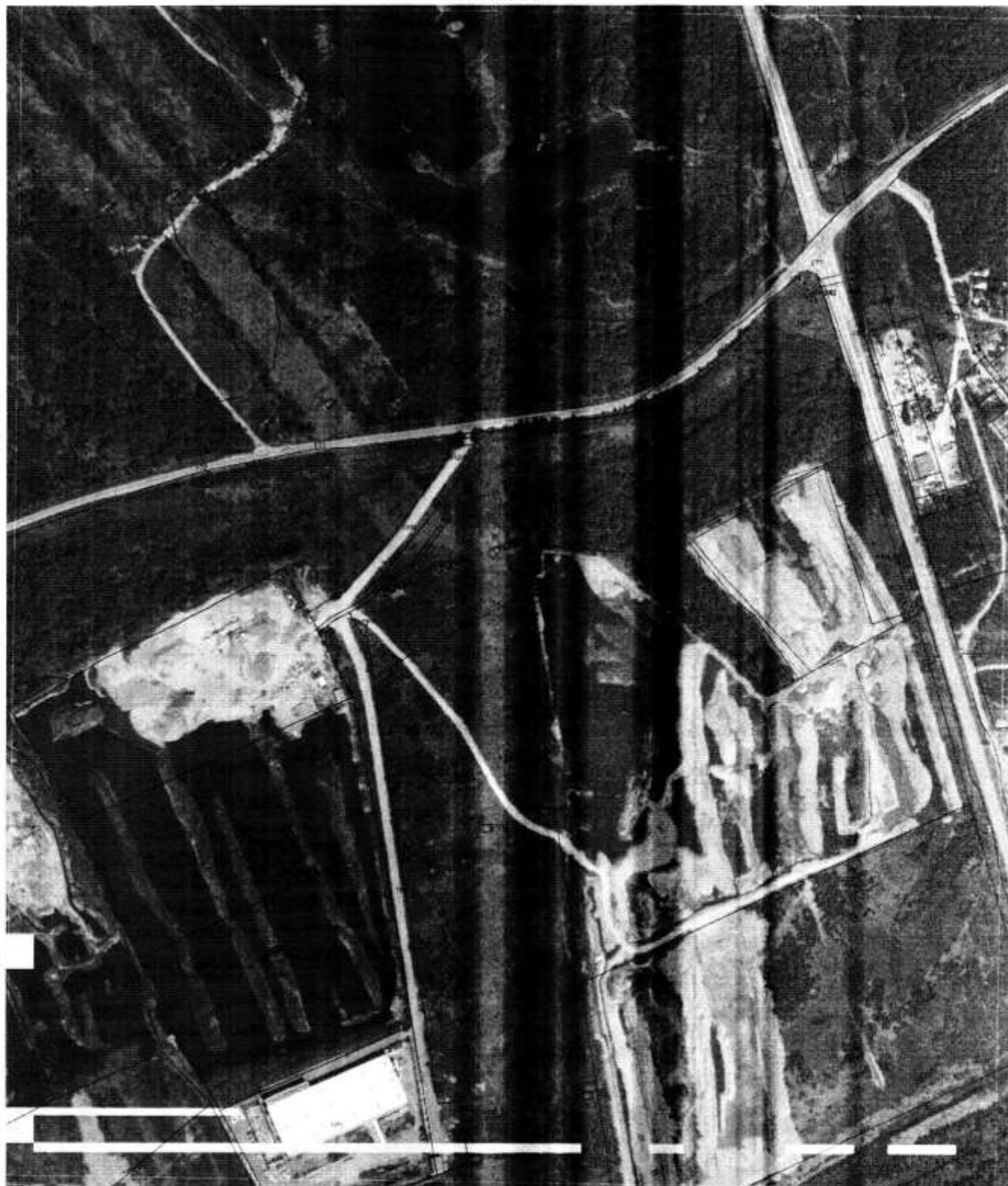
- - граница кадастрового квартала,
- - проектная граница публичного сервитута
- - граница земельного участка сведения которого внесены в ЕГРН
- 1● - характерная точка границы земельного участка.



Система координат: МСК-38, зона 3, кадастровый квартал 38:27:000000
Масштаб 1:5000

Условные обозначения:

- граница кадастрового квартала,
- проектная граница публичного сервитута
- граница земельного участка сведения которого внесены в ЕГРН
- 1● — характерная точка границы земельного участка.



Система координат: МСК-38, зона 3, кадастровый квартал 38:27:000000

Масштаб 1:5000





Условные обозначения:

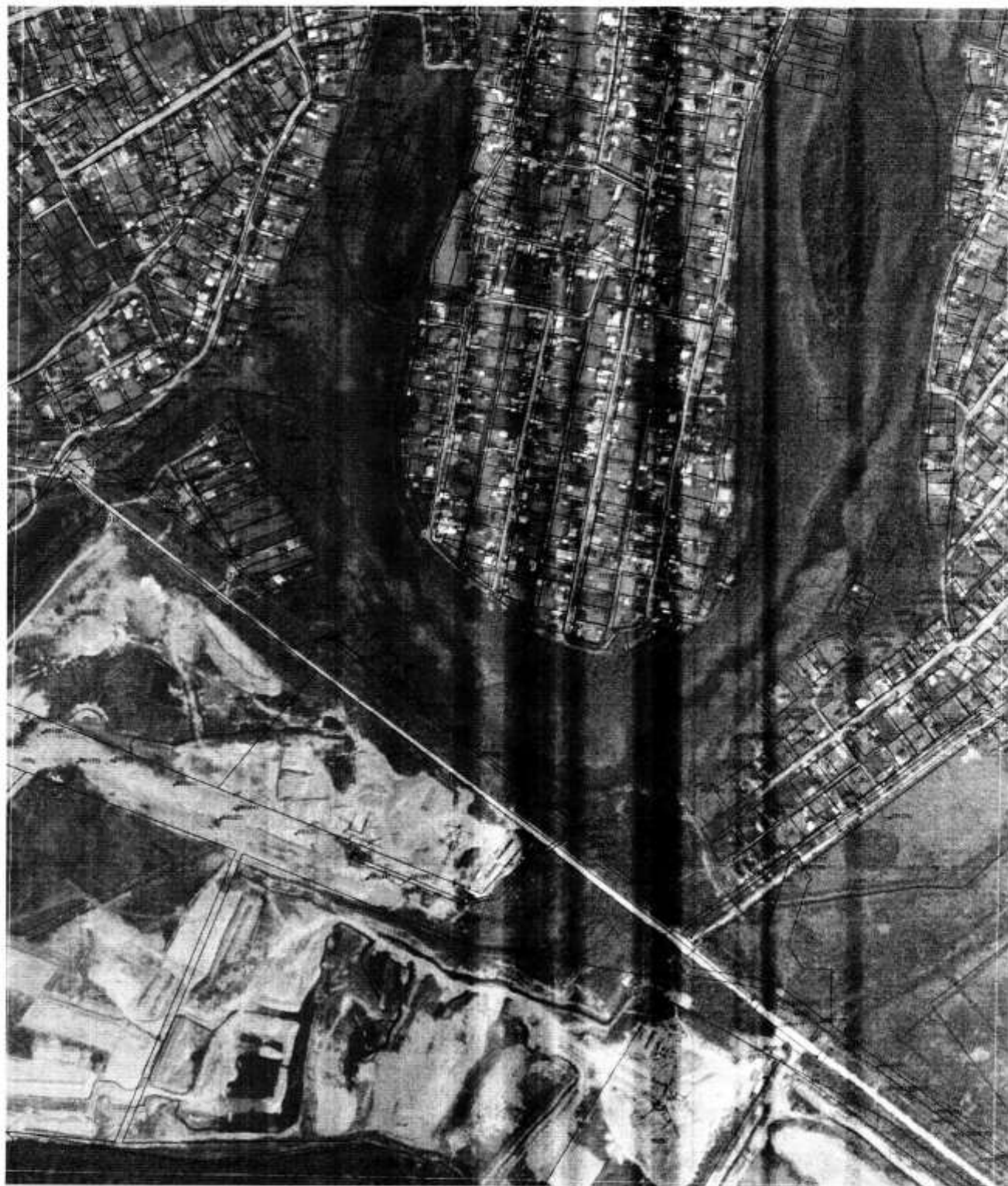
- - граница кадастрового квартала,
- - проектная граница публичного сервитута
- - граница земельного участка сведения которого внесены в ЕГРН
- - характерная точка границы земельного участка.



Система координат: МСК-38, зона 3, кадастровый квартал 38:27:000000
Масштаб 1:5000

Условные обозначения:

-  - граница кадастрового квартала,
-  - проектная граница публичного сервитута
-  - граница земельного участка сведения которого внесены в ЕГРН
-  - характерная точка границы земельного участка.



Система координат: МСК-38, зона 3, кадастровый квартал 38:27:000000
Масштаб 1:5000

Условные обозначения:

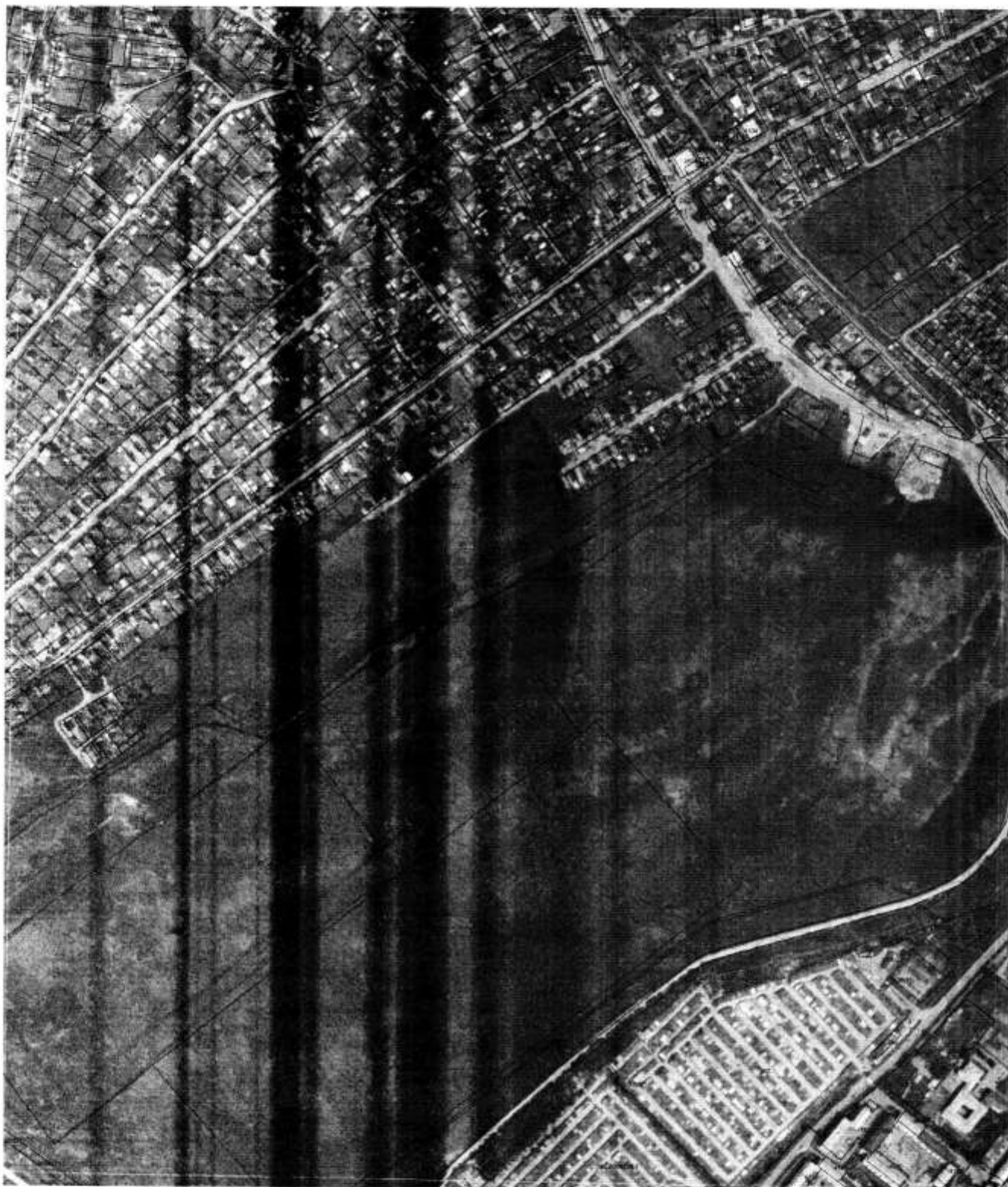
- - граница кадастрового квартала,
- - проектная граница публичного сервитута
- - граница земельного участка сведения которого внесены в ЕГРН
- - характерная точка границы земельного участка.



Система координат: МСК-38, зона 3, кадастровый квартал 38:27:000000
Масштаб 1:5000

Условные обозначения:

- - граница кадастрового квартала,
- - проектная граница публичного сервитута
- - граница земельного участка сведения которого внесены в ЕГРН
- - характерная точка границы земельного участка.



Система координат: МСК-38, зона 3, кадастровый квартал 38:27:000000
Масштаб 1:5000

Условные обозначения:

- граница кадастрового квартала,
- проектная граница публичного сервитута
- граница земельного участка сведения которого внесены в ЕГРН
- — характерная точка границы земельного участка.